

Kran
Crane
Grue
Grúa

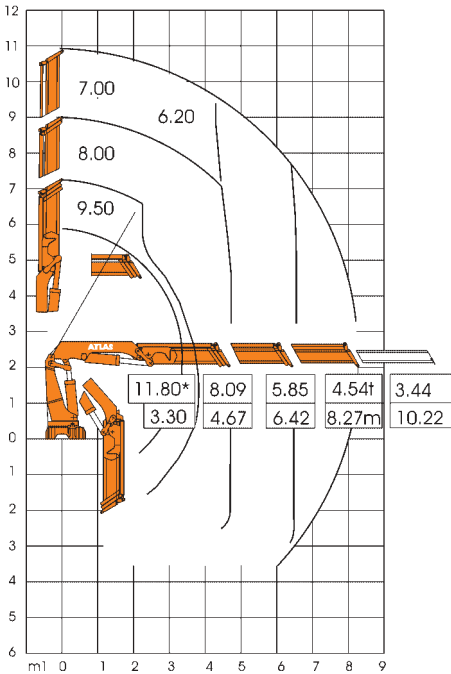
ATLAS 390.2



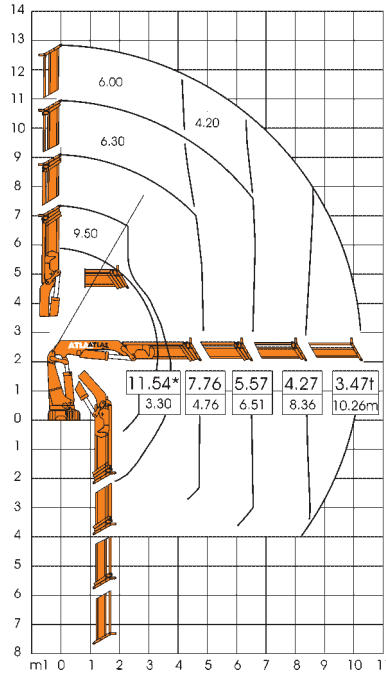
390.2 F

Faltkran · Foldable crane · Grue repliable · Grúa articulada

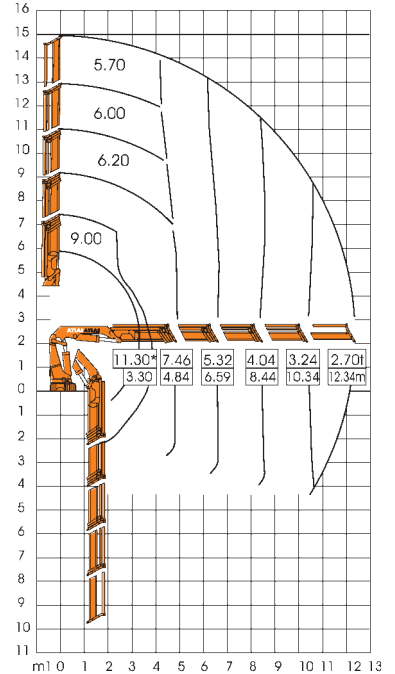
390.2 - 8,3/2 (A2)



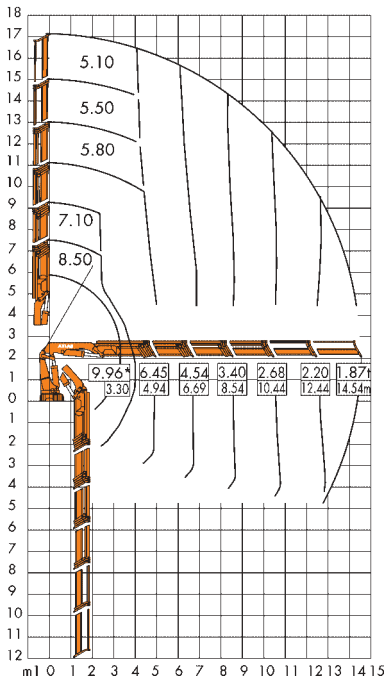
390.2 - 10,3/3 (A3)



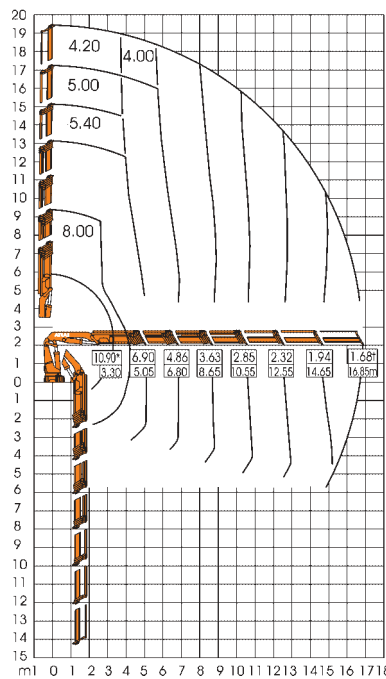
390.2 - 12,3/4 (A4)



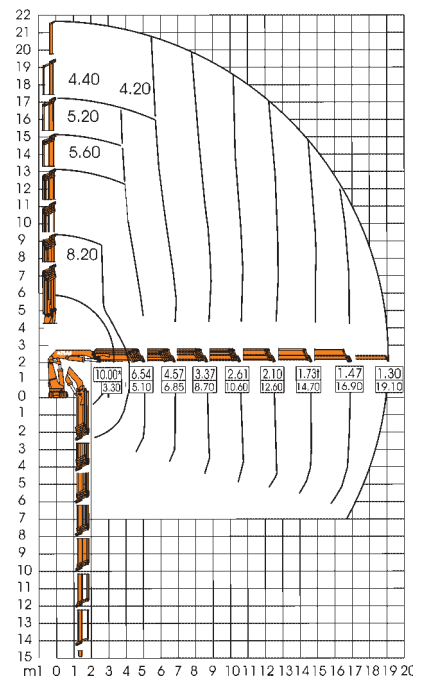
390.2 - 14,6/5 (A5)



390.2 - 16,9/6 (A6)



390.2 - 19,1/7 (A7)



Allgemeine Hinweise:

- Angaben der Faltkrane bei 0° Hubarmstellung
- Für Baggereinsatz und stationäre Montage ist der Betriebsdruck zu reduzieren
- Maße in mm, Traglasten in t
- Zusätzlich eingeschobene mech. Verlängerungen reduzieren die Traglastwerte

Indications universelles:

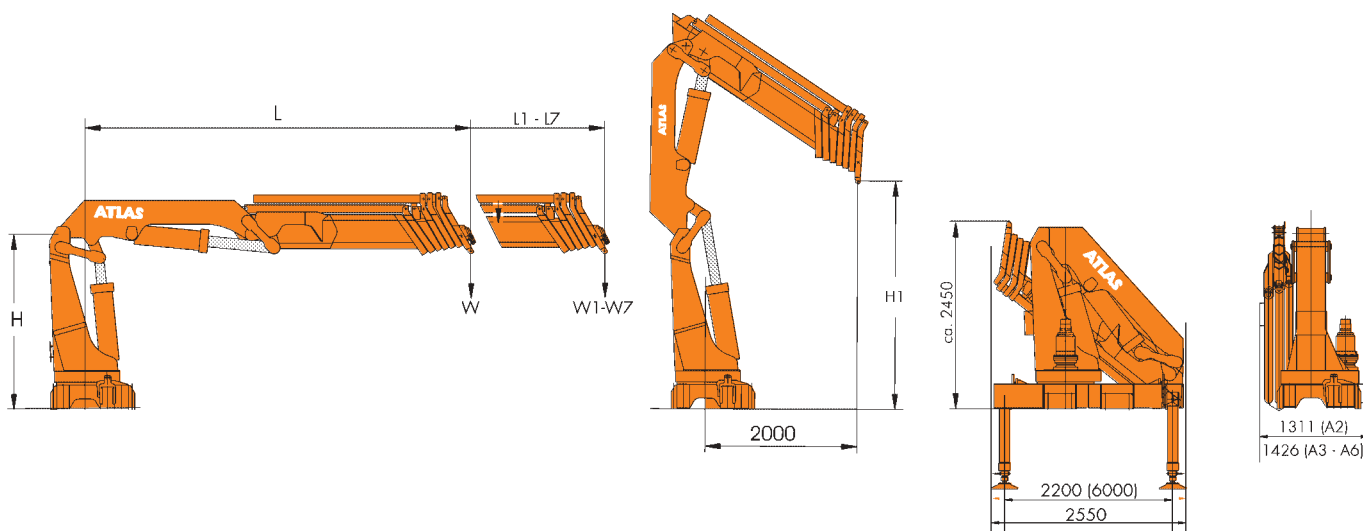
- Flèche en position de 0°
- Il faudra réduire la pression de service pour l'application de pelle et pour des montage à poste fixe
- Dimensions en "m", charges en "t"
- Toute rallonge mécanique ajoutée diminue les charges de levage

General notes:

- Lifting data based on a boom position of 0°
- For excavator and stationary installation, the operating pressure must be reduced
- Dimensions in "m", load capacities in metric "t"
- additional manual extensions reduce the capacity

Indicaciones generales:

- Datos sobre las grúas articulados cuando la posición del brazo de elevación es de 0°
- Para el trabajo con cuchara bivalva y montaje estacionario, es necesario reducir la presión de servicio
- Dimensión en "m" y carga en "t"
- Los módulos mecánicos de alargamiento adicionales reducen los volores de carga



Typ type tipo	Höhe height hauteur altura	Höhe height hauteur altura	Traglast bei der jeweiligen Ausladung load at the respective reach charge de levage à la portée respective capacidad al alcance respectivo																
	H m	H1 m	L m	W t	L1 m	W1 t	L2 m	W2 t	L3 m	W3 t	L4 m	W4 t	L5 m	W5 t	L6 m	W6 t	L7 m	W7 t	
A2	2,29	3,73	4,67	8,09	6,42	5,85	8,27	4,53											
A3	2,29	3,35	4,76	7,76	6,51	5,57	8,36	4,27	10,26	3,47									
A4	2,29	3,36	4,84	7,46	6,59	5,32	8,44	4,04	10,34	3,24	12,34	2,70							
A5	2,29	3,19	4,94	7,17	6,69	5,08	8,54	3,82	10,44	3,04	12,44	2,50	14,54	2,12					
A6	2,29	3,00	5,05	6,90	6,80	4,86	8,65	3,63	10,55	2,85	12,55	2,32	14,65	1,94	16,85	1,68			
A7	2,29	2,83	5,10	6,54	6,85	4,57	8,70	3,37	10,60	2,61	12,60	2,10	14,70	1,73	16,90	1,47	19,10	1,30	

Typ type tipo	Hubmoment loadmoment moment of course capacidad		Ausladung reach portée alcance		Betriebsdruck working pressure pression de marche presion de trabajo	Ölfördermenge oilflow débit d'huile caudal de aceite	Schwenkbereich slewing angle g. de basculement giro	Gewicht weight poids peso		
	kNm	mt	hydr.	mech.	bar	l/min		kg**	kg***	kg****
A2	370,6	37,8	8,27	10,22	310	60 (15)	∞	3990	720	220
A3	363,3	37,0	10,26					4260		
A4	354,2	36,1	12,34					4500		
A5	347,5	35,4	14,54					4700		
A6	341,8	34,8	16,85					4890		
A7	327,2	33,4	19,10					5050		

Einstufung - classification - classification - clasificación = H1 - B3

* = Daten für die mechanische Verlängerung / data for the manual extension / données techn. pour allonge méc. / detalles para extensiones manuales
 ** = einfaches Grundgerät im Lashakenbetrieb / simple basic unit for loadhook work / type de base simple avec crochet / maquina base para trabajo con gancho
 *** = je nach Ausführung der Abstützungen / depending on stabilizer / dépendant de modèle du stabilisateur / según la version de los estabilizadores
 **** = Ölbehälter mit Füllung / oil tank with oil / réservoir avec contenu / deposito con aceite



Bagger
Krane

Excavator
Cranes

Pelles
Grues

Excavadoras
Grúas

ATLAS 390.2



Konstruktionsänderungen vorbehalten, Angaben unverbindlich, Geräte sind konform mit neuen europäischen Sicherheitsrichtlinien.

Design modifications reserved, specifications non-binding, units are in conformance with new European safety guidelines.

Sous réserve de modifications de la construction, indications sans engagement, les engins sont conformes aux nouvelles directives européennes en matière de sécurité.

Reservados los derechos de modificación de componentes. No nos responsabilizamos de la información aquí descrita. La maquinaria cumple las directivas europeas de seguridad.



ATLAS-TEREX GmbH
Tel. ++49 (0)42 21 / 49 10
Fax ++49 (0)42 21 / 49 12 13
Stedinger Straße 324
D-27751 Delmenhorst
www.atlas-terex.de



0800 22 55 69
www.nzh.co.nz
cranes@nzh.co.nz